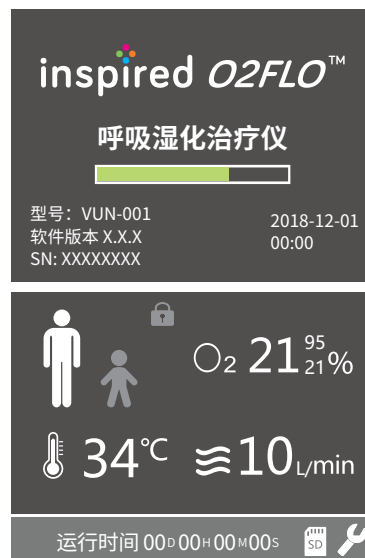
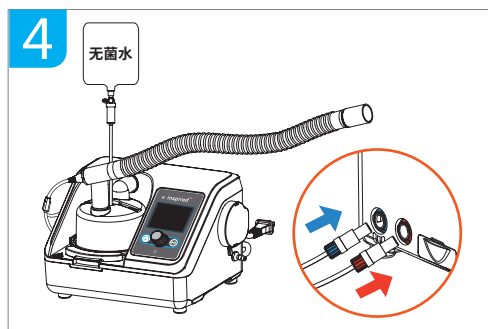
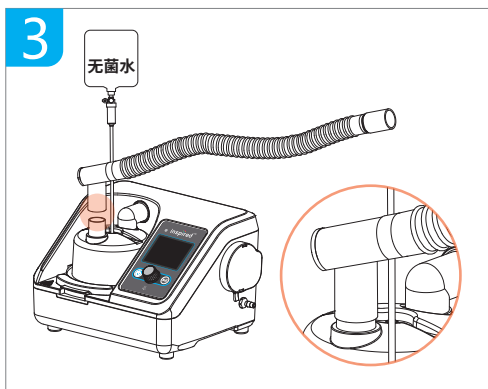
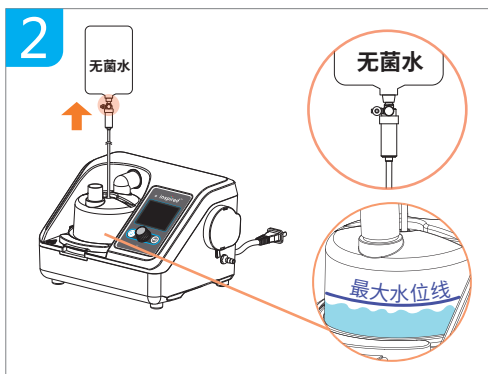
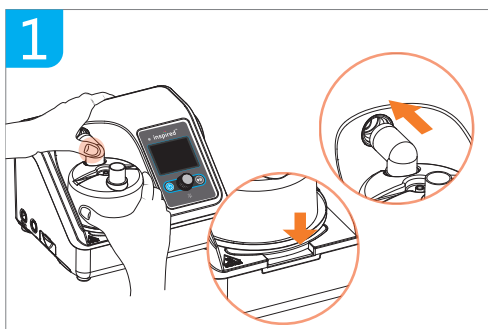


inspired O2FLO™

VUN-001

CN



禁止使用
自来水



禁止使用
生理盐水



请勿往湿化罐
出气口倒水



请勿倾斜设备



设备暂停或未
运行时, 请确保
氧气源已关闭



设备暂停或
未运行时,
请勿供水



禁止使用消毒水
喷洒设备消毒

6 开始运行

↓

运行时间 00:00:00:05s

7

患者端界面	型号规格	露点温度 (°C)	流量 (L/min)
成人鼻导管	VANC-01 (S)	31-37	10-50
	VANC-02 (M)	31-37	10-60
	VANC-03 (L)	31-37	10-60
婴儿鼻导管	VINC-01 (S)	31-34	2-8
	VINC-02 (M)	31-34	2-8
	VINC-03 (L)	31-34	2-10
	VINC-04 (XL)	31-34	2-10

8

警告:

- 连接氧气源前请确保设备正在运行。
- 请勿使用附有加湿瓶的流量计。使用这种类型的流量计可能会导致性能受损、设备损坏和/或患者受伤。

9

警告:

- 请缓慢调节氧气流量, 避免损坏设备;
- 设备未使用时, 请确保氧气源已关闭。

运行时间 00:00:00:15s

注意: 设备不连接氧气供应时, 请用盖子盖上氧气进气口。

禁止使用自来水

禁止使用生理盐水

请勿往雾化罐出气口倒水

请勿倾斜设备

设备暂停或未运行时, 请确保氧气源已关闭

设备暂停或未运行时, 请勿供水

禁止使用消毒水喷洒设备消毒